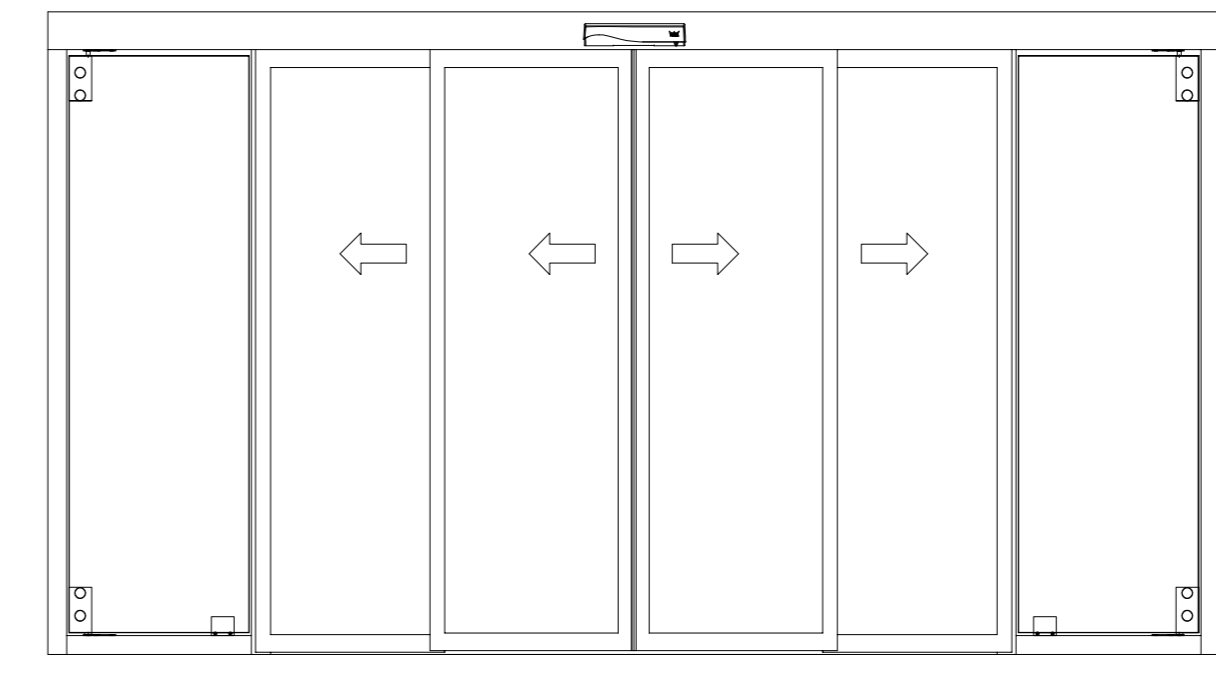
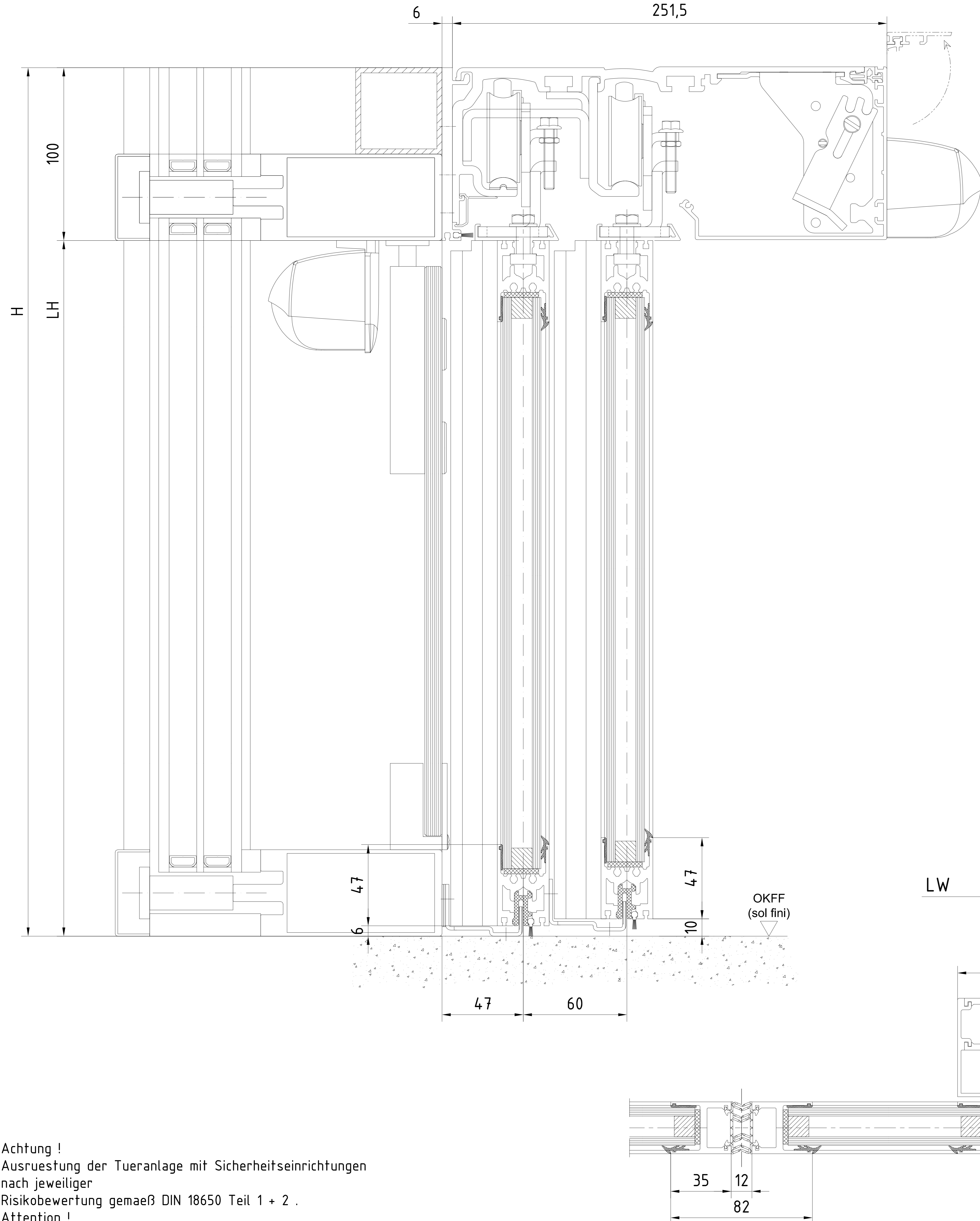
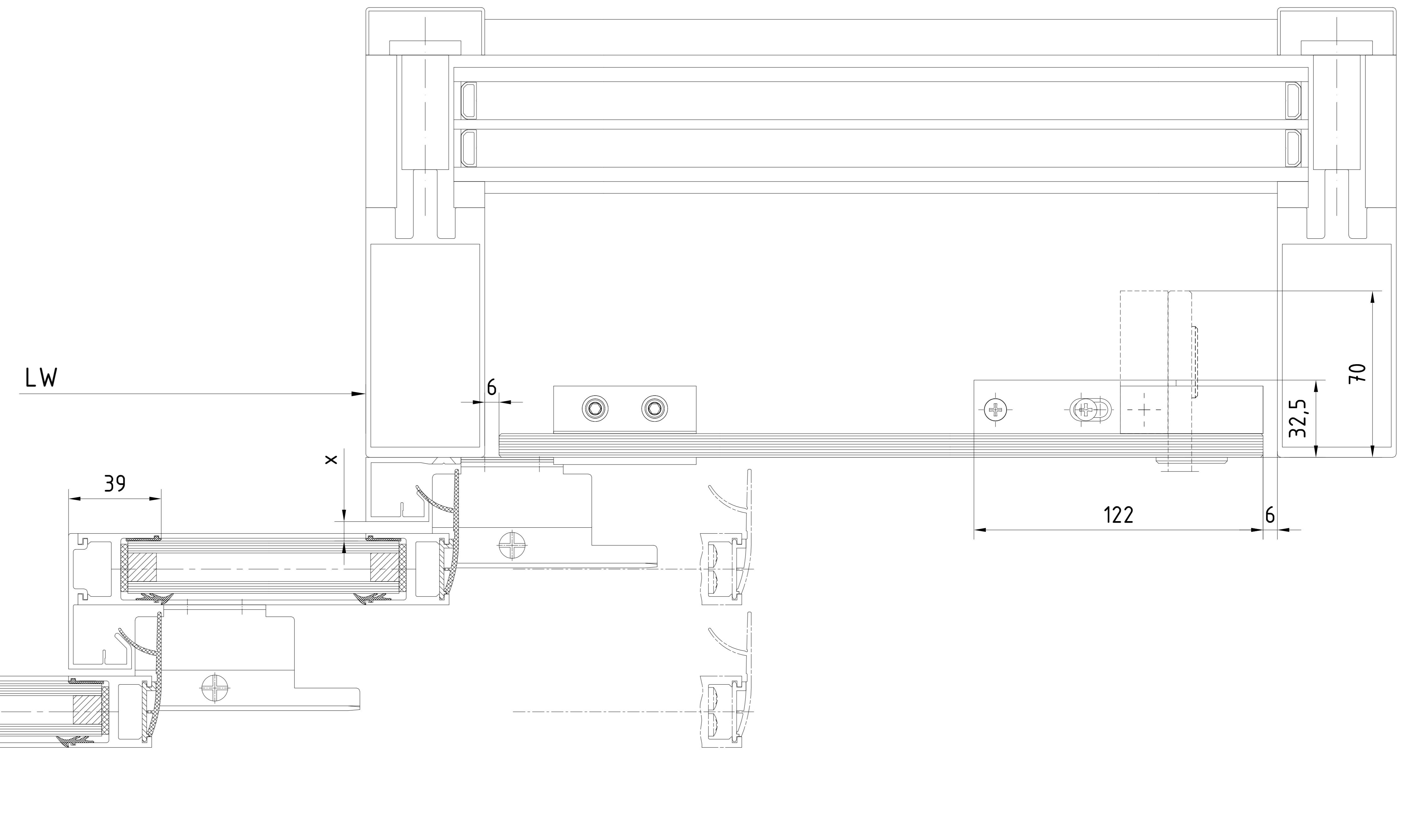


Ab einem Türflügelgewicht von mehr als 2x75kg bzw. 4x75kg, ist eine Antriebsabhängung erforderlich. Avec un poids de vantail dépassant 2x75 kg, respectivement 4 x 75 kg, une suspente est nécessaire pour le mécanisme.



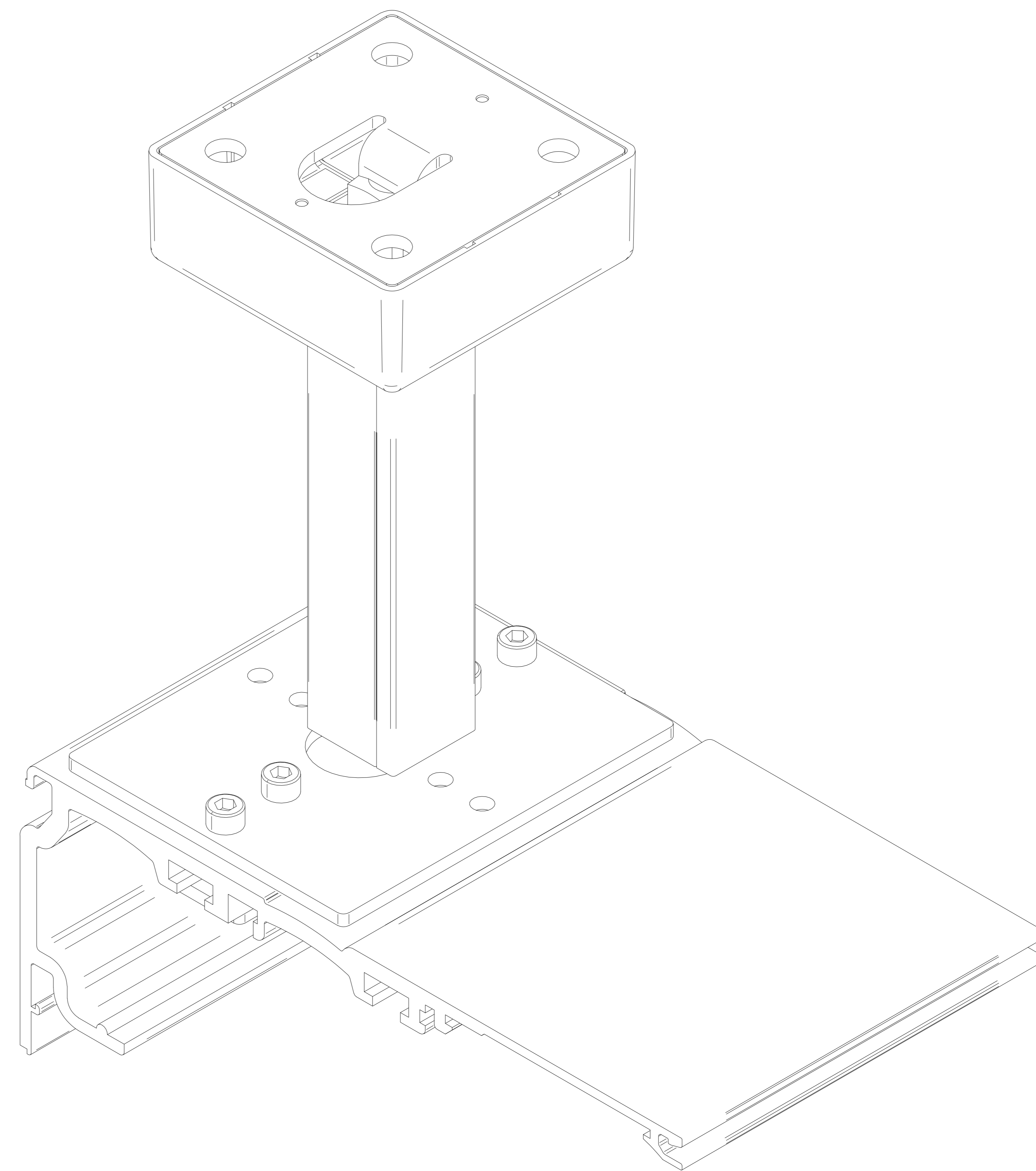
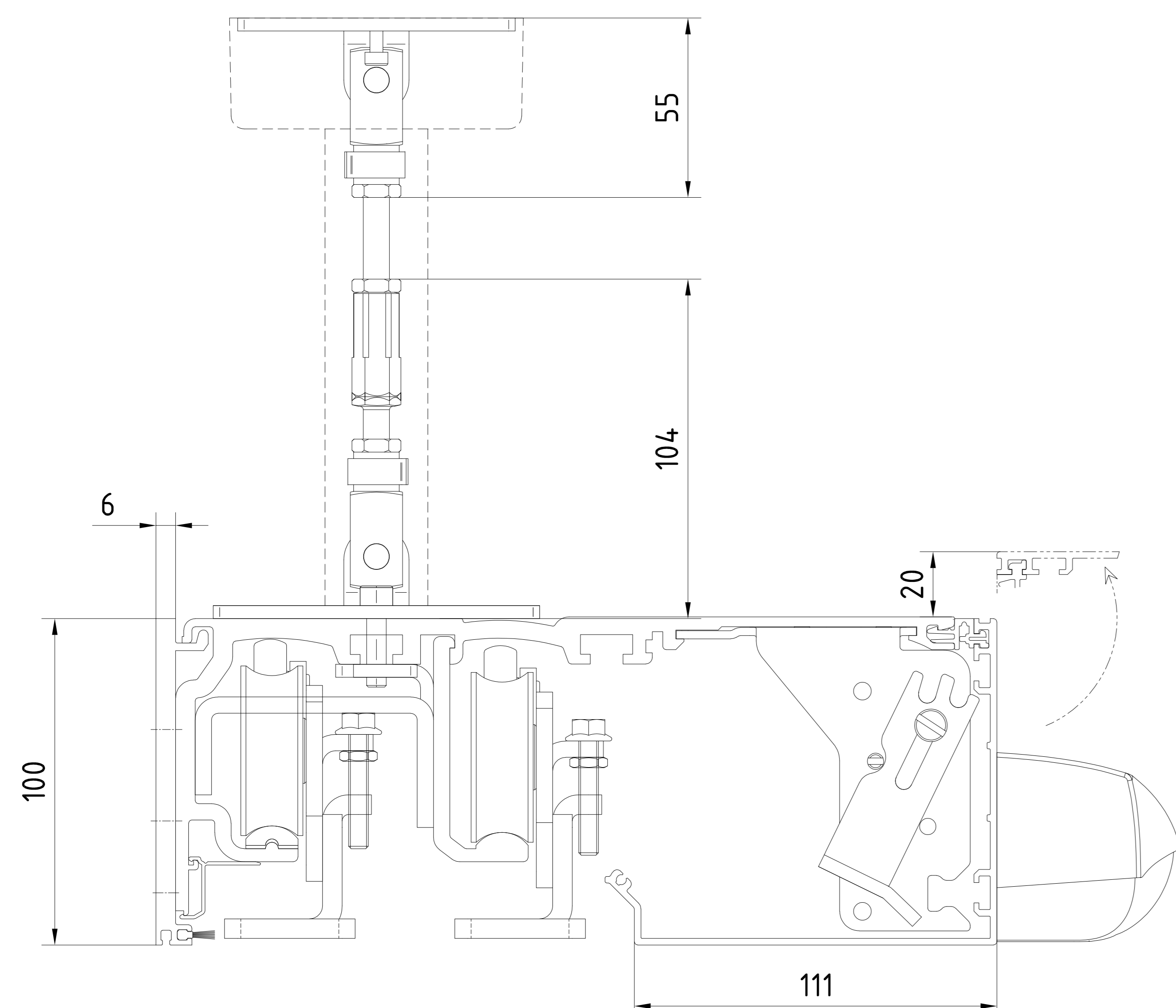
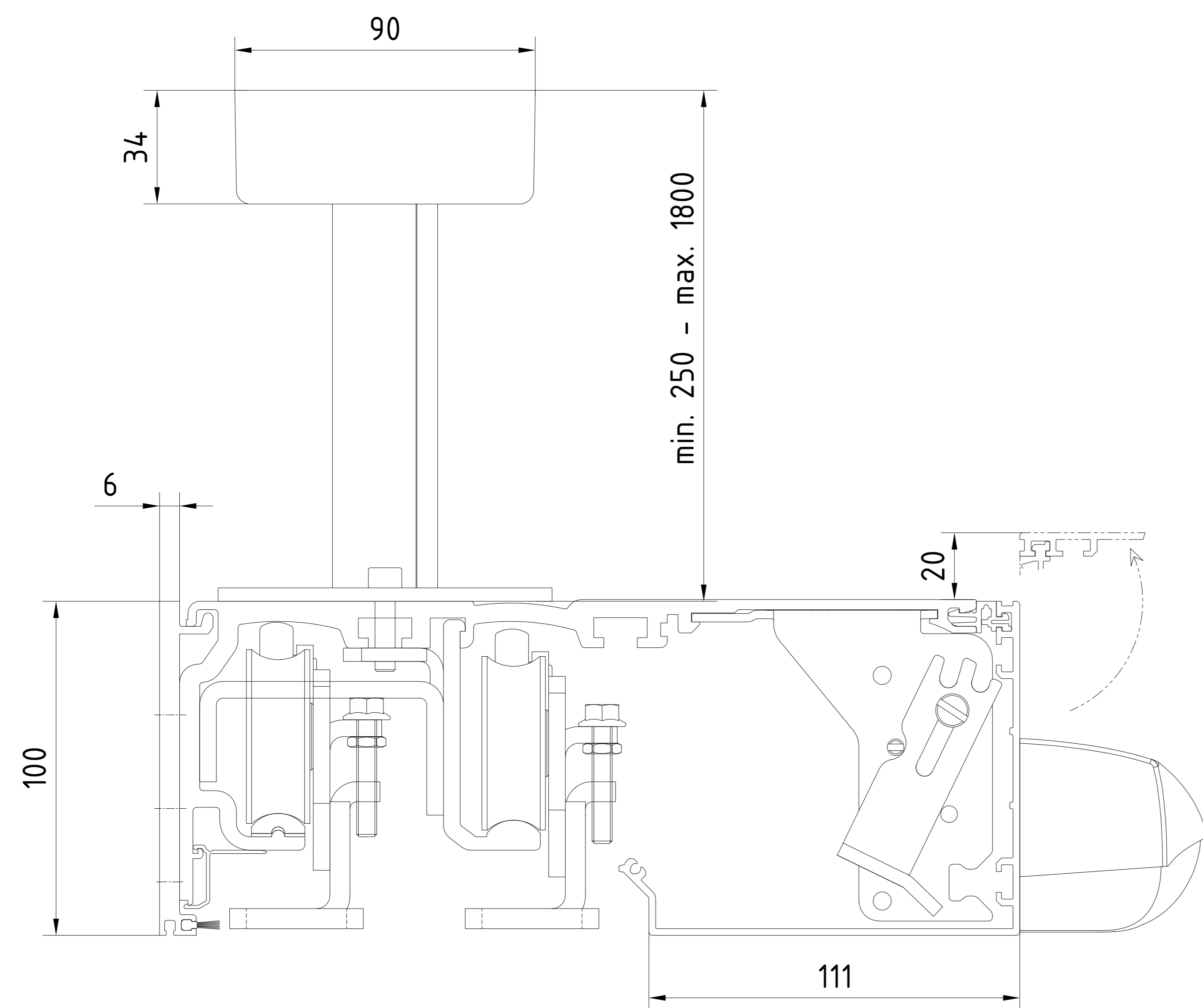
| | | | |
|---------------------|--|--|---|
| OKFF | Oberkante Fertigflusboden / Sol fini | TST Flex ES 250 PRO / ES 400 PRO | Gewicht / Poids |
| LW | Durchgangswerte / largeur vide de passage | | |
| LH | Durchgangshöhe / hauteur vide de passage | 1-flügelig / 1-vantail | 1-flügelig / 1-vantail |
| H | Anlagenhöhe / hauteur de l'installation | LW 800 - 2400 | ES 250 PRO 2 x 65 kg ES 400 PRO 2 x 100 kg |
| Hinweise / Remarque | | B min. = 1,5 x LW + 122 (ohne Seitenteil / ohne Pfostenbreite) (sans partie fixe / sans largeur poteau) | |
| X | Laut EN 16005 / DIN 18650 Bau- und Prüfgrundsetzen fuer autom. Tueren darf dieses Mass nur 4 - 8 mm betragen. Selon DIN 16005 / 18650 et prescription pour portes automatiques, cette mesure doit se situer entre 4 et 8 mm | 2-flügelig / 2-vantaux LW 1400 - 4000 | 2-flügelig / 2-vantaux |
| | | B min. = 1,5 x LW + 122 (ohne Seitenteil / ohne Pfostenbreite) (sans partie fixe / sans largeur poteau) | Standard ES 250 PRO 4 x 65 kg ES 400 PRO 4 x 100 kg |



Achtung !
Ausrüstung der Tueranlage mit Sicherheitseinrichtungen nach jeweiliger Risikobewertung gemaeß DIN 18650 Teil 1 + 2 .
Attention !
les équipements de sécurité de la porte automatique doivent correspondre à l'analyse de risques selon la norme DIN 18650

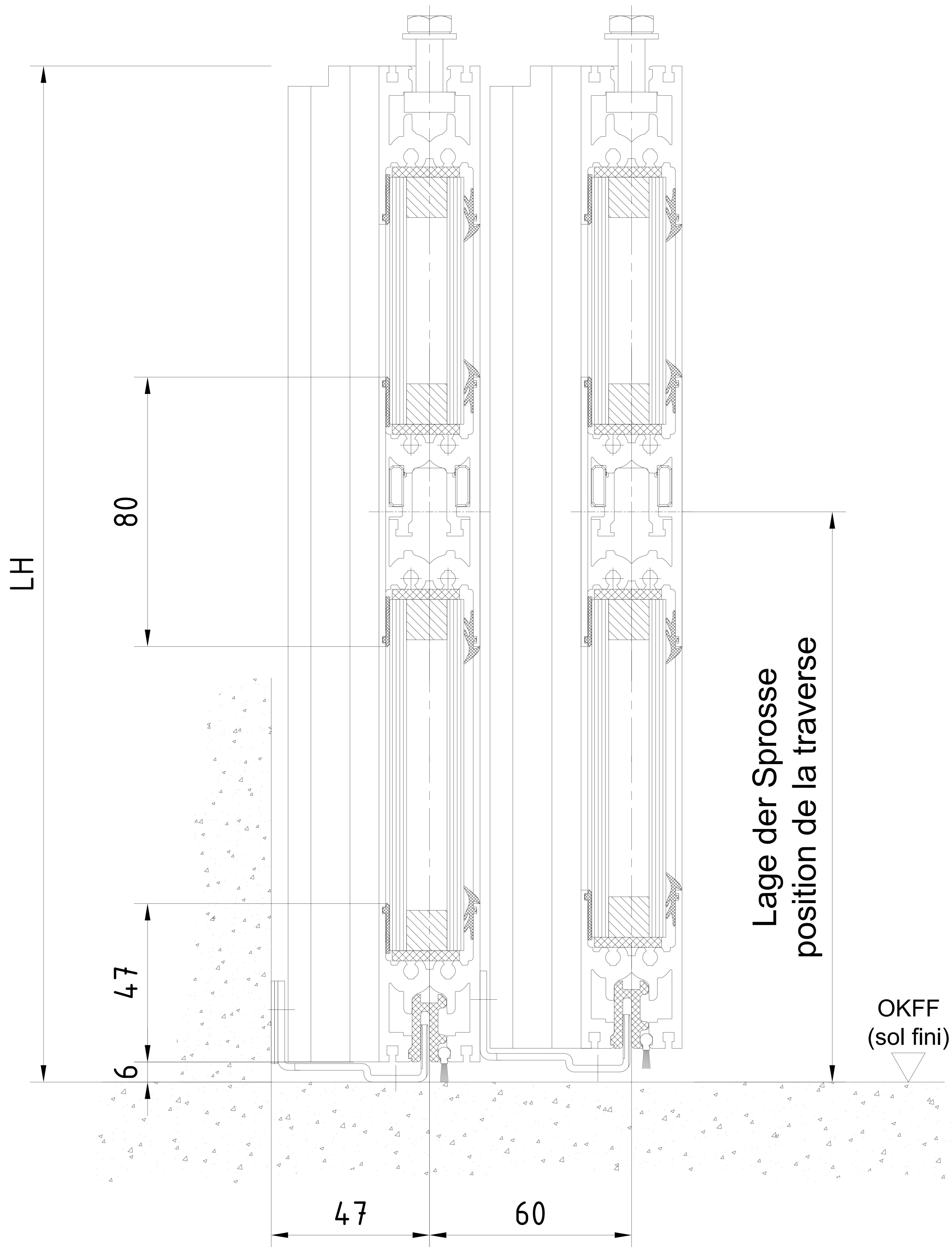
| | | | | | |
|--|--|--------------|---------|--------------------|--|
| 3 | | Datum/Date | Name | Werkstoff/Material | © dormakaba GmbH+Co.KG (DE) Erzeuger |
| 2 | | Revisi/Reviz | 02.2023 | Werkz | |
| 1 | | Rev. / Reviz | | | Format: A0 |
| 01 | | Rev. / Reviz | | | Erstellt/Replaces: |
| Makasus/Issue ES PROLINE Schreiber TST FLEX porte coulissante TST Flex ISO Verriegelung - ohne Seitenteil - Schutzlippe PR - Oberflächführung verrouillage - sans partie fixe - vantail de sécurité PR - guide de sol | | | | | Zeichnung/Drawings: 257521-00-6-60 Var.: 00 |

Ab einem Türflügelgewicht von mehr als 2x75kg
bzw. 4x75kg, ist eine Antriebsabhängung erforderlich.
Avec un poids de vantail dépassant 2x75 kg,
respectivement 4 x 75 kg, une suspente est nécessaire
pour le mécanisme.



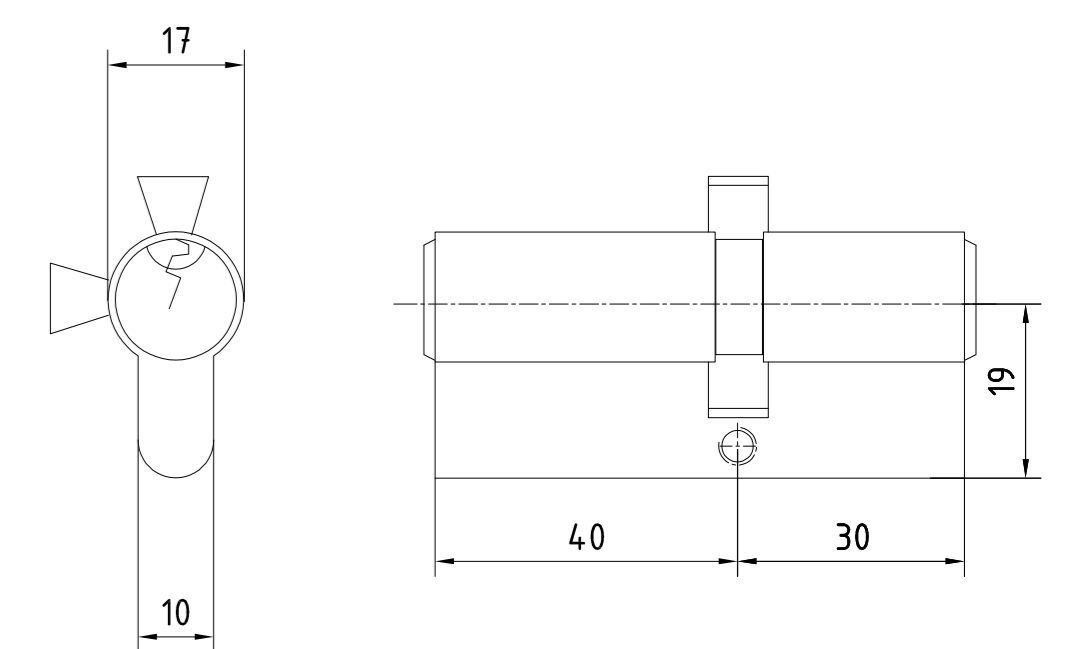
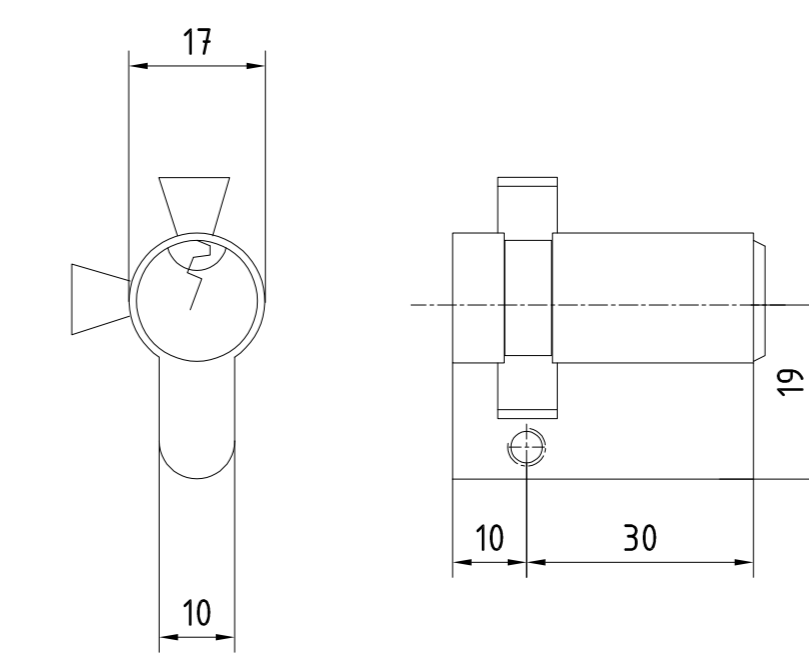
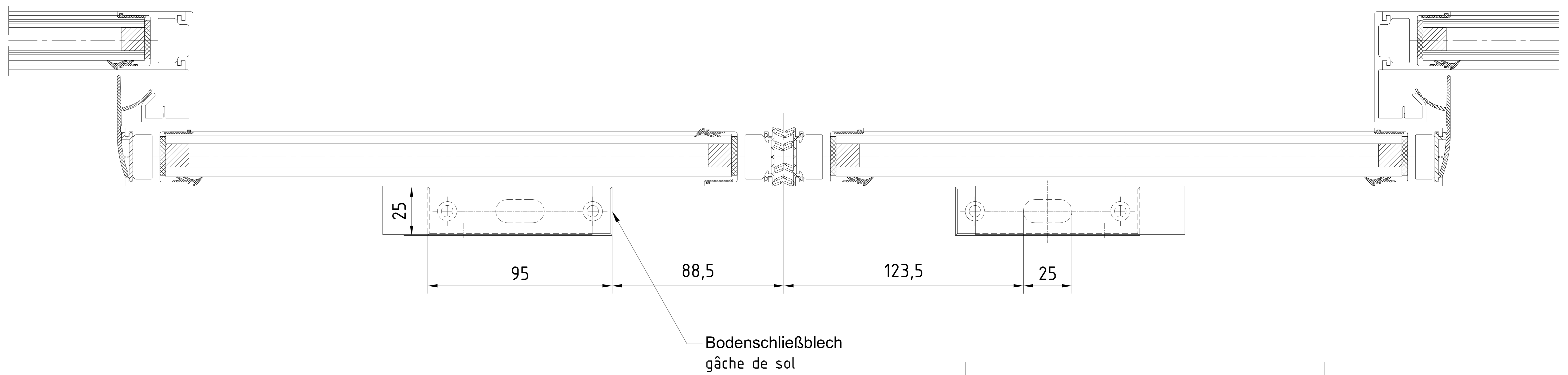
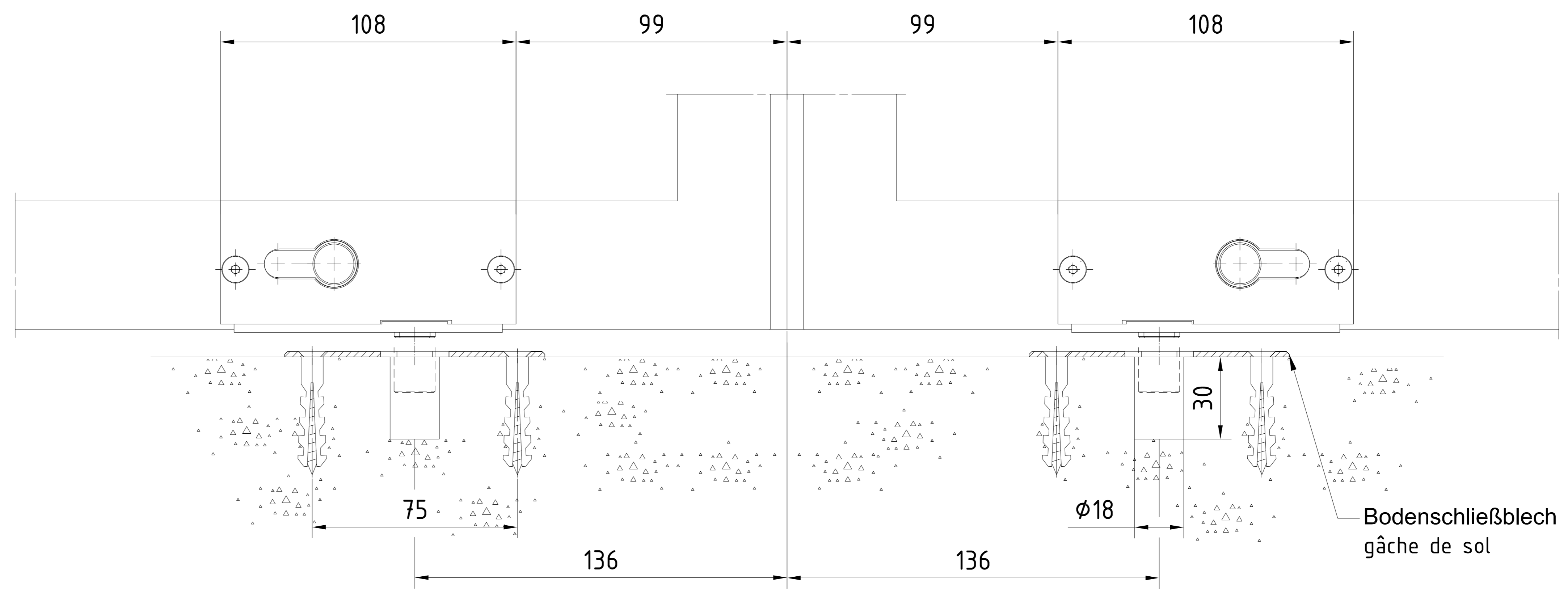
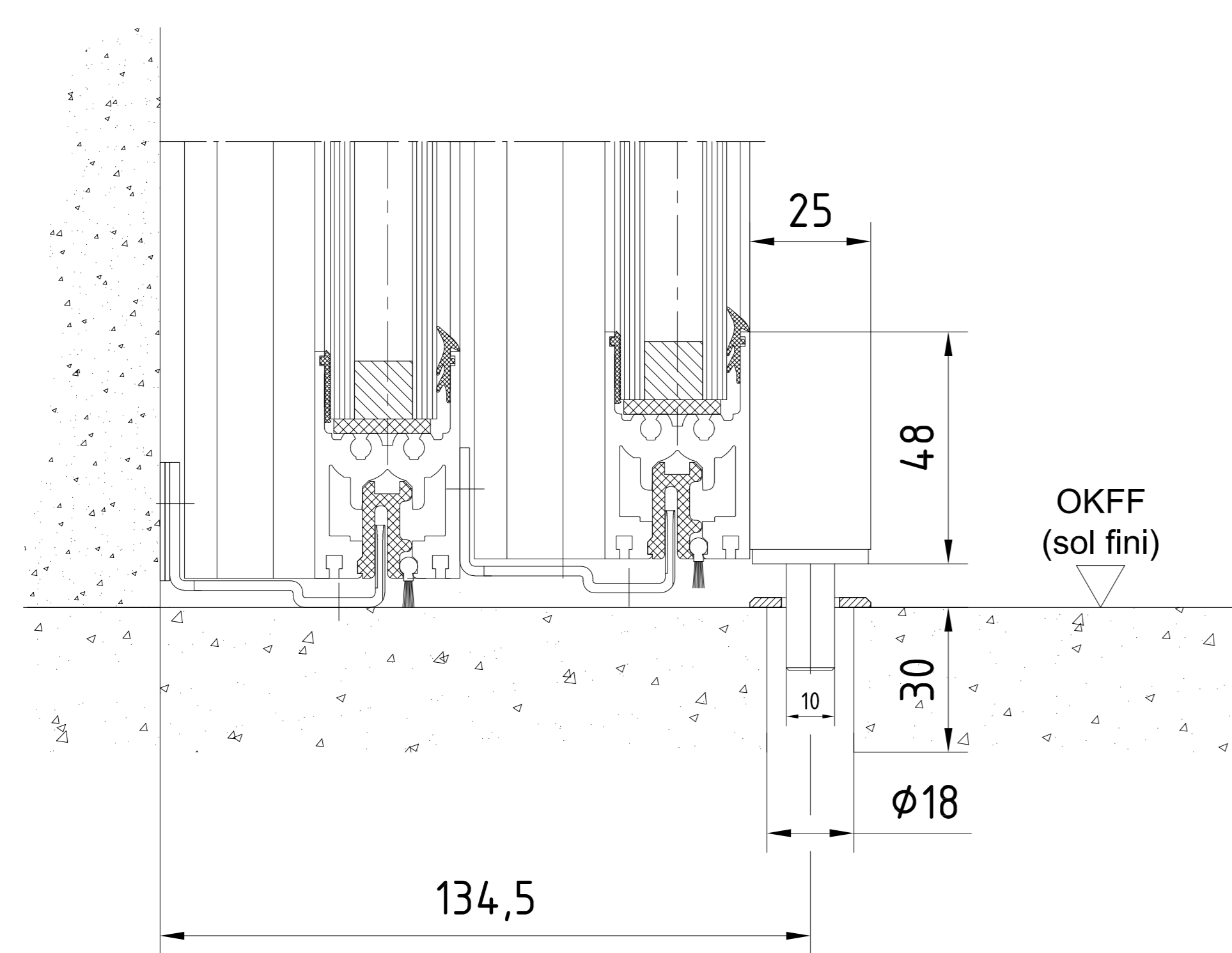
| | | | | | | | |
|---|--|--|--|--------------|---------|--------------------|--------------------------------------|
| 3 | | | | Datum/Date | Name | Werkstoff/Material | dormakaba GmbH+Co.KG (DE) Erreppetal |
| 2 | | | | Revisi/Over | 02.2023 | Werkz | |
| 1 | | | | Gepr./Fertig | | | Format: A0 |
| 1 | | | | | | | Erst-/Replaciert: |
| 1 | | | | | | | Zukunfts/Druckgröße: 1:1 |
| | | | | | | | 257521-00-6-60 |
| | | | | | | | 1 |
| | | | | | | | 00 |

Wichtig: Vor der Montage lesen!
Bitte beachten Sie die Montageanleitung.
Die Montageanleitung ist auf der Rückseite des Produkts zu finden.
Für weitere Informationen kontaktieren Sie bitte den Kundendienst.



| | | | | | | | |
|--------------|------------|---------------|--------------|--|--------|-------------------------|---------------------------------------|
| 3 | | | | Datum/Date | Name | Werkstoff/Material | © dormakaba GmbH+Co.KG (DE) Ennepetal |
| 2 | | | Bearb./Drawn | 02.2023 | Wenzel | | |
| 1 | | | Gepr./Tested | | | | |
| Lfd. No. | Change No. | Datum/Date | Name | Norm./Stand. | | | |
| 50000000xxxx | | | | | | | |
| dormakaba | | Maßstab/Scale | | ES PROLINE | | Zeichn.-Nr./Drawing-No. | |
| | | 1:1 | | Schiebetuer TST FLEX | | Var. | |
| | | | | porte coulissante TST Flex | | Art/Typ | |
| | | | | Sprosse ISO Verglasung - ohne Seitenteil - Oberflurführung | | Zust/Cond | |
| | | | | traverse - verre isolant - sans partie fixe - guide de sol | | Blatt/Sheet | |
| | | | | | | 257521-00-6-60 | |
| | | | | | | von Bt. | |
| | | | | | | Var.: | |

Weitergabe sowie Vervielfältigung dieser Unterlagen, Verwertung und Mitteilung ihres Inhalts nicht gestattet, soweit nicht ausdrücklich zugestanden. Zuwiderhandlungen verpflichten zu Schadenersatz. Alle Rechte für den Fall der Patentierung oder Gebrauchsmuster-Eintragung vorbehalten.

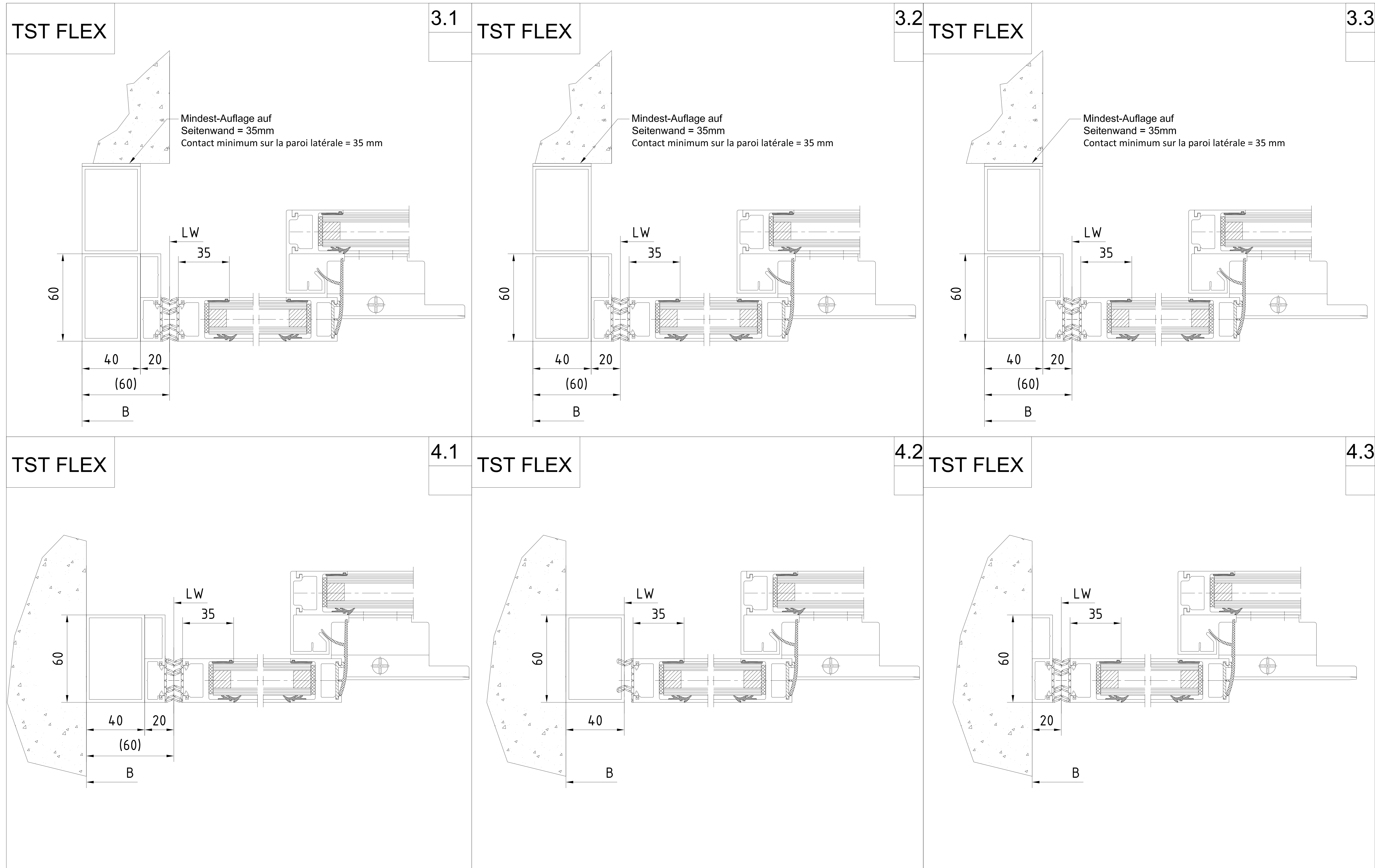


Einsetzbare Profilzylinder
Cylindre à profil européen utilisable

| | | | | | | |
|-----------|--|-----|--------------|--|--------------------|--------------------------------------|
| 3 | | | Datum/Date | Name | Werkstoff/Material | dormakaba GmbH+Co.KG (DE) Einmepitel |
| 2 | | | Revisi/Reviz | 02.2023 | Werkz | |
| 1 | | | Gepr./Fertig | | | Format: A0 |
| 1 | | | Druck/Nr. | 257521-00-6-60 | | Ersetzt/Replaces: |
| | | | Druck/Date | Name | Norm/Stand. | Druck/Date |
| | | | Druck/Date | Name | Norm/Stand. | Druck/Date |
| dormakaba | | 1:1 | | ES PROLINE Schreibzylinder TST FLEX profil européen utilisable TST Flex | | 257521-00-6-60 |
| | | | | Bodenklasse E20-Vergleichung - ohne Seitenl. - Oberflächengl. - solivna kl. E20 - uvoľnenie bokov - bez povrch. lesk - gładkość | | Var.: 00 |

Wszystkie prawa zastrzeżone. Niezgodne z prawem rozpowszechnianie i kopiowanie. Wszystkie prawa zastrzeżone. Niezgodne z prawem rozpowszechnianie i kopiowanie.

Anfahrprofile - Profilsystem FLEX - Teleskopschiebetür



Alle Angaben sind ohne Gewähr. Änderungen vorbehalten. Die Abbildungen sind ohne Gewähr. Die Abbildungen sind ohne Gewähr. Die Abbildungen sind ohne Gewähr.

| | | | | | | |
|--|--|--|--------------|---------|--------------------|--|
| 3 | | | Datum/Date | Name | Werkstoff/Material | © Dormakaba GmbH+Co.KG (DE) Erzeuger |
| 2 | | | Revisi/Reviz | 02.2023 | Werkz | |
| 1 | | | Erst/First | | | |
| 0 | | | Erst/First | | | |
| 0 | | | Erst/First | | | |
| Makarov/ES PROLINE Schieber/TST FLEX profile codificate: TST Flex Antriebsrollen ISO-Vergewissung - ohne Seitenrollen - Oberflächenglänzung profile de transport - sans roulettes latérales - finition brillante | | | | | | Ausgabe/Issue: Format: A0 Ersatz/Replacement: Zeichnung/Drawing: 257521-00-6-60 Var.: von: B |